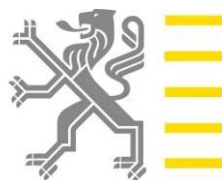




Flanders Smart Hub



Met steun van de
Vlaamse overheid



1. Waarom dit project?
2. Wie maakt deel uit van dit project?
3. Vanwaar komt de naam?
4. Het vertrekpunt van het project
5. Actiedomeinen
6. Wat zijn onze doelstellingen?
7. Logistiek en kennis

Ontwikkeling van Vlaams-Brabant tot een Smart Hub:

uitgroeien tot een Vlaamse, Europese en internationale **topregio** met **economische creativiteit** als concept voor meer welvaart en welzijn in de regio.

Door:

- Ontwikkeling van de **kenniseconomie** steunend op baanbrekende technologische disciplines en aantrekken van toptalent
- Verbeteren van de **samenwerking** tussen kennisinstellingen en bedrijven
- Profileren als **investeringsregio**

**Hoe versterken we Vlaams-Brabant (bij uitbreiding Vlaanderen)
door**

“innovatieve samenwerking – samenwerking rond innovatie”

tussen kennisinstellingen en bedrijven –

ondersteund door belangenorganisaties en overheid.

Informatiebronnen voor innovatieactiviteiten van innovatieve bedrijven

<i>Interne bronnen</i>	
Onderneming zelf en andere bedrijven binnen de groep	53 %
<i>Marktbronnen</i>	
Leveranciers van uitrusting, materiaal, componenten en software	31 %
Klanten of afnemers	27 %
Concurrenten en andere bedrijven uit dezelfde industriële sector	10 %
<i>Institutionele bronnen</i>	
Consultants	7 %
Universiteiten of andere instellingen van hoger onderwijs	5 %
Publieke of particuliere non-profit instellingen	3 %
<i>Andere bronnen</i>	
Beurzen, tentoonstellingen, conferenties	15 %
Tijdschriften, publicaties	9 %
Professionele associaties	7 %

Partners in samenwerkingsverbanden bij innovatieve bedrijven

Leveranciers van uitrusting, materiaal, componenten en software	29 %
Klanten of afnemers	19 %
Andere bedrijven in de groep	14 %
Universiteiten of andere instellingen van hoger onderwijs	18 %
Consultants/ Commerciële laboratoria/ O & O-bedrijven	22 %
Publieke onderzoeksinstellingen	13 %
Concurrenten en andere bedrijven uit dezelfde industriële sector	19 %

Trappenmodel van Porter



Flanders Smart Hub: 2. Partners en structuur



Flanders Smart Hub team:
Project Manager, Market Researcher, Communication Officer

Communities

- Vlaams-Brabant: sterke economie, gedreven door 2 motoren: de **kenniseconomie (Smart)** en de **logistieke sector (Hub)** in de luchthavenregio.
- Belangrijk economisch gewicht buiten de provinciegrenzen (**Flanders**).
- Dit project wil (in eerste instantie) **beide motoren koppelen** en zo de **performantie van beide verhogen**.

VRWB studie 18: "Technologie en Innovatie in Vlaanderen: Prioriteiten"

6 clusters:

- **Logistech:** Transport - Logistiek - Supply Chain Management
- **i-Healthtech:** ICT - Gezondheidszorg
- **Meditecth:** Gezondheidszorg - Voeding - Preventie en behandeling
- **Nanotech:** Nieuwe materialen - Nanotechnologie - Verwerkende industrie
- **Sociotech:** ICT voor Socio-Economische Innovatie
- **Ecotech:** Energie en Milieu

Belangrijk:

- Uitbouwen en intensifiëren van de **interactie** tussen verschillende clusters/technologieplatformen!
- Nadruk op **innovatie**

Definitie van 10 'speerpunten'

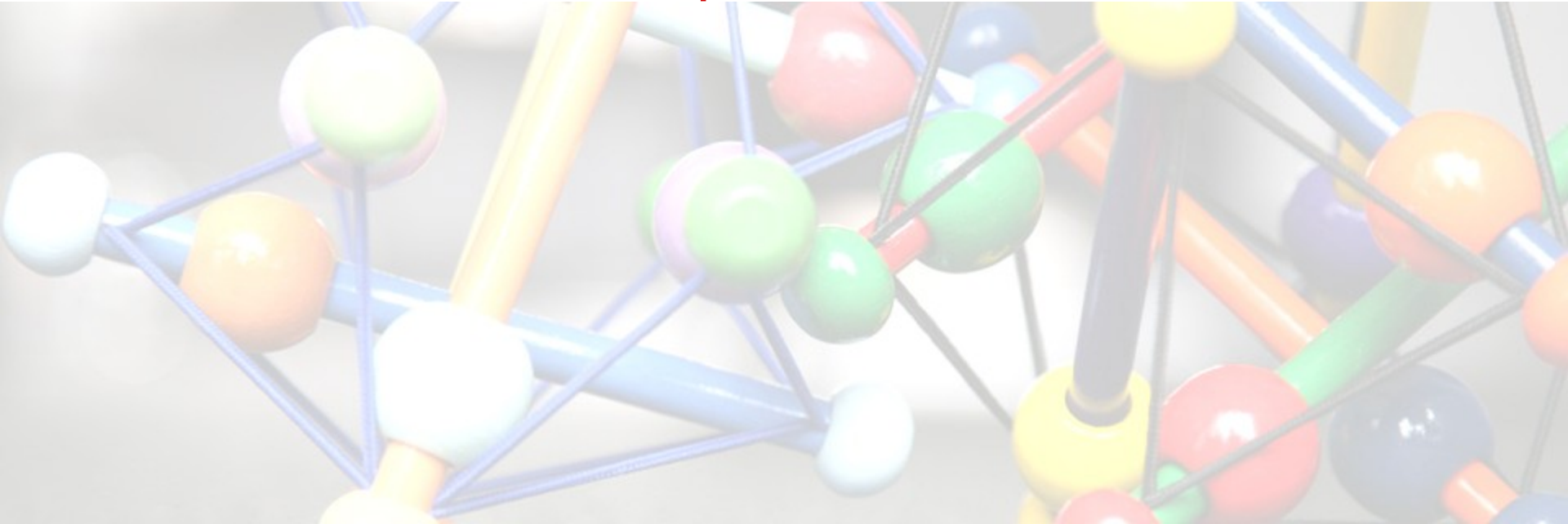
1. Overkoepelend Vlaams **logistiek kenniscentrum en -platform**
2. Test en validatiebed **interoperabiliteit** en **telemonitoring**
3. **Translationeel** onderzoekscentrum
4. Onderzoekplatform **voeding en gezondheid**
5. **Nano-elektronica** en **complexe heterogene systemen**
6. Initiatief **materialen**
7. Initiatief **maakindustrie**
8. FISCH: **duurzame chemie**
9. Vlaams **enabling ICT platform**
10. Vlaams platform **smart grids** en **slimme energievoorziening**



Flanders Smart Hub: 4. Vertrekpunt



1. Community Building
2. Promotie en profilering van de regio
3. Business Development



1. Community building

■ SWOT Analyse – VRWB Clusters

DOEL

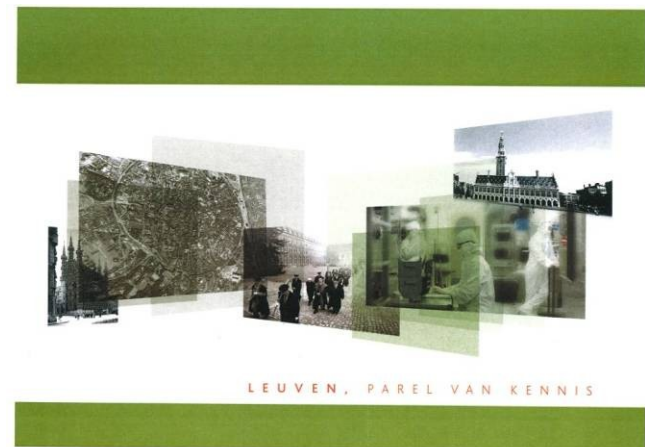
- Detecteren opportuniteiten voor innovatie
- Detecteren waarom sommige sectoren minder sterk zijn
- Detecteren van missing links
- Verzamelen van relevante data voor ontwerpen/updaten brochures

1. Community building

- Opzetten discussie fora
 - Bilaterale meetings met kennisinstellingen, bedrijven, overheden
 - Brainstormsessies: definitie topics voor communities
 - Opstarten communities
- Organisatie workshops/events/opleidingen/...
 - Werkgroep voor definitie en afstemming inhoud
 - Externe Advisory board
 - In samenwerking met bestaande actoren

2. Promotie en profilering van de regio

- Eénvormige marketing van Vlaams-Brabant
- Promoten van Vlaams-Brabant als HET kenniscentrum
- Promoten van de luchthavenregio als DE investeringsregio
- Corporate identity Flanders Smart Hub (logo, website, ...)
- Update brochure 'Leuven: Parel van Kennis' + uitbreiding naar regio Halle-Vilvoorde



3. Business Development (langere termijn)

- Identificeer potentiële **investeerders** (meerwaarde/duurzaam)
- Identificeer mogelijkheden (**business/research parks**, ...)
- Promotie acties voor bedrijventerreinen
- FIT/POM/...: contacten
- Opvolgen **handelsmissies**: coördineren van missies van verschillende partners – synergie !

Flanders Smart Hub: 6. Wat willen we niet?



Flanders Smart Hub: 6. Wat willen we wel?



Niet “just another innovation supporting project”

Niet “on top of”: niet kannibaliseren op bestaande initiatieven

Wel: nadruk op **interactie**

- samenbrengen van initiatieven en zorgen voor **kruisbestuiving** tussen verschillende initiatieven
- samenwerking tussen verschillende clusters

O & O & O

STARTEN met als 1ste case de interactie tussen:
de **kennisinstellingen** in Vlaams-Brabant
de **logistieke sector** rond de luchthaven Zaventem

als economische speerpunten die op zichzelf maar vooral door hun synergie Vlaams-Brabant troeven opleveren om uit te groeien tot een Smart Hub.

Link met Vlaams beleid: samenwerking met het VIL, het logistieke platform Vlaams-Brabant en Flanders Logistics.



Aanbod: K.U.Leuven – VUB – Associatie – Hogescholen

- Planning – Supply Chain Management
- Reverse logistics
- Distributie en lokatie
- Reistijd en verkeersmodellen – reistijdvoorspeller – incident management
- Interactie logistiek – verkeer
- Socio-economische evaluaties van logistiek en transport
- Hybride motoren
- ...

Flanders Smart Hub: 7. Logistiek en Kennis



Flanders Smart Hub: Contact



Bart Motmans
Project Manager



mobile: +32 485 16 91 30
mail: bart.motmans@flanderssmarthub.be
web: www.flanderssmarthub.be



Voka Kamer van Koophandel
Halle-Vilvoorde vzw

Medialaan 26
B - 1800 Vilvoorde

T: +32 2 255 20 39
F: +32 2 255 20 30

Offices:



K.U. Leuven
Research & Development

Minderbroedersstraat 8A bus 5105
B - 3000 Leuven

T: +32 16 32 06 45
F: +32 16 32 65 15

www.flanderssmarthub.be